



Botanica

La collezione BOTANICA è ispirata ad un immaginario romantico e bucolico. Tutta la collezione è caratterizzata da un elemento floreale in lino, sempre presente in colori tenui e pastello. Il fiore ha una forma irregolare, sfilacciato alle estremità ma reso prezioso dalla presenza di una perla di fiume che ne arricchisce il centro, anch'essa dalla forma irregolare.

La collezione comprende una linea di pendenti che è possibile coordinare con i girocolli di altre collezioni creando composizioni sempre diverse, in questo modo è possibile creare accostamenti di colore sempre nuovi. Le chiusure magnetiche inoltre, consentono di unire tra loro diversi gioielli mantenendo il fil rouge della dinamicità che caratterizza tutte le collezioni delle linee Carlotta Scarabeo.

Tutti i pezzi sono creati a mano in Italia.

MATERIALI UTILIZZATI :

Cima nautica
Cordoncino thai
Raccordi in rame trattati con bagni galvanici e successivamente verniciati al fine di renderli più durevoli nel tempo.
Chiusure magnetiche
Elementi in lino
Perle di fiume



collana B004 indossata in modi diversi



collana B001 indossata in modi diversi



a sinistra collana B014S e collana B005 indossata
al centro e a destra le due collane connesse tra loro indossate in modi diversi B014S.B005



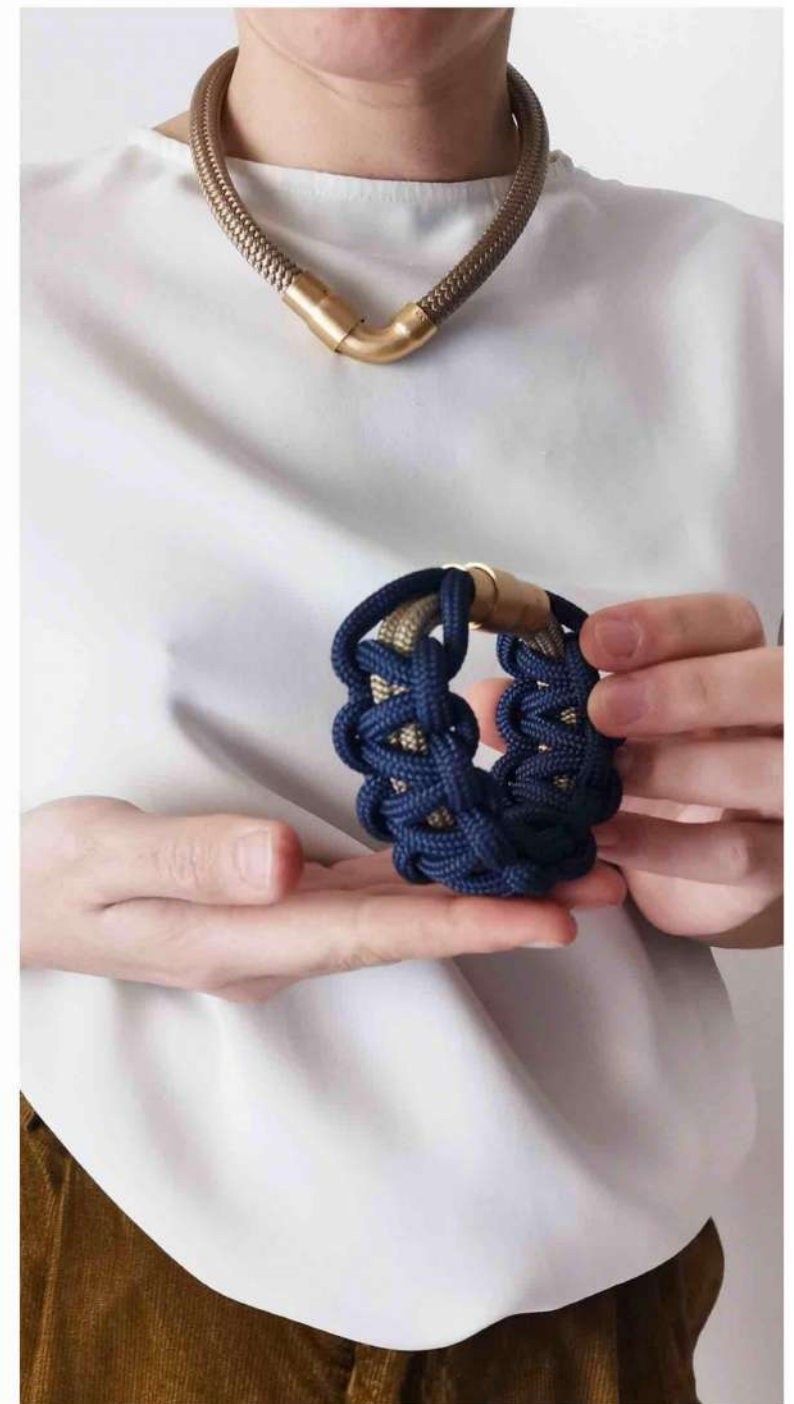
B003 indossata sia come cintura che come collana in tanti modi diversi



pendenti removibili: a sinistra C014S.B202 / al centro e a destra C014S.B201



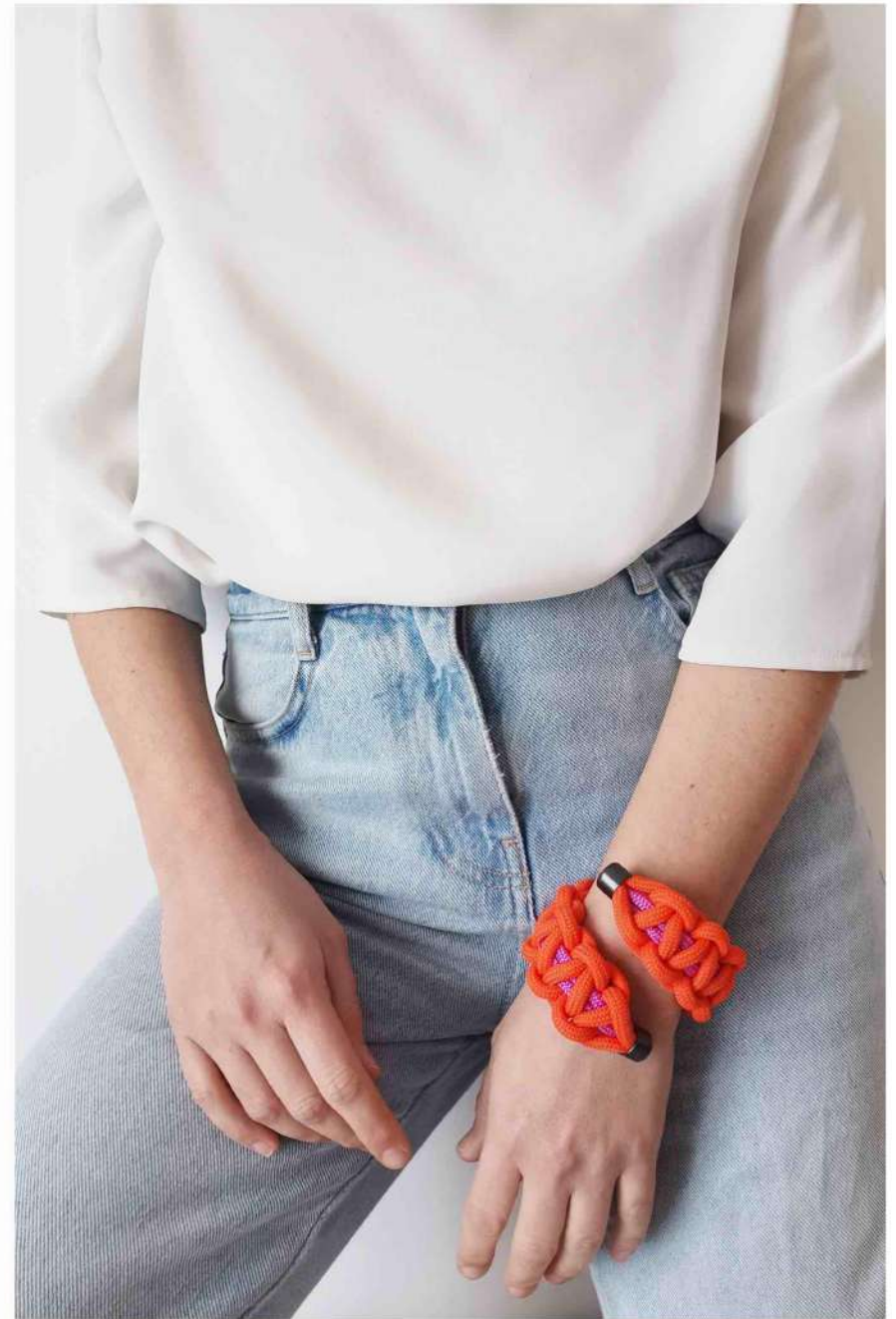
intrecci collection
Carlotta Scardolo



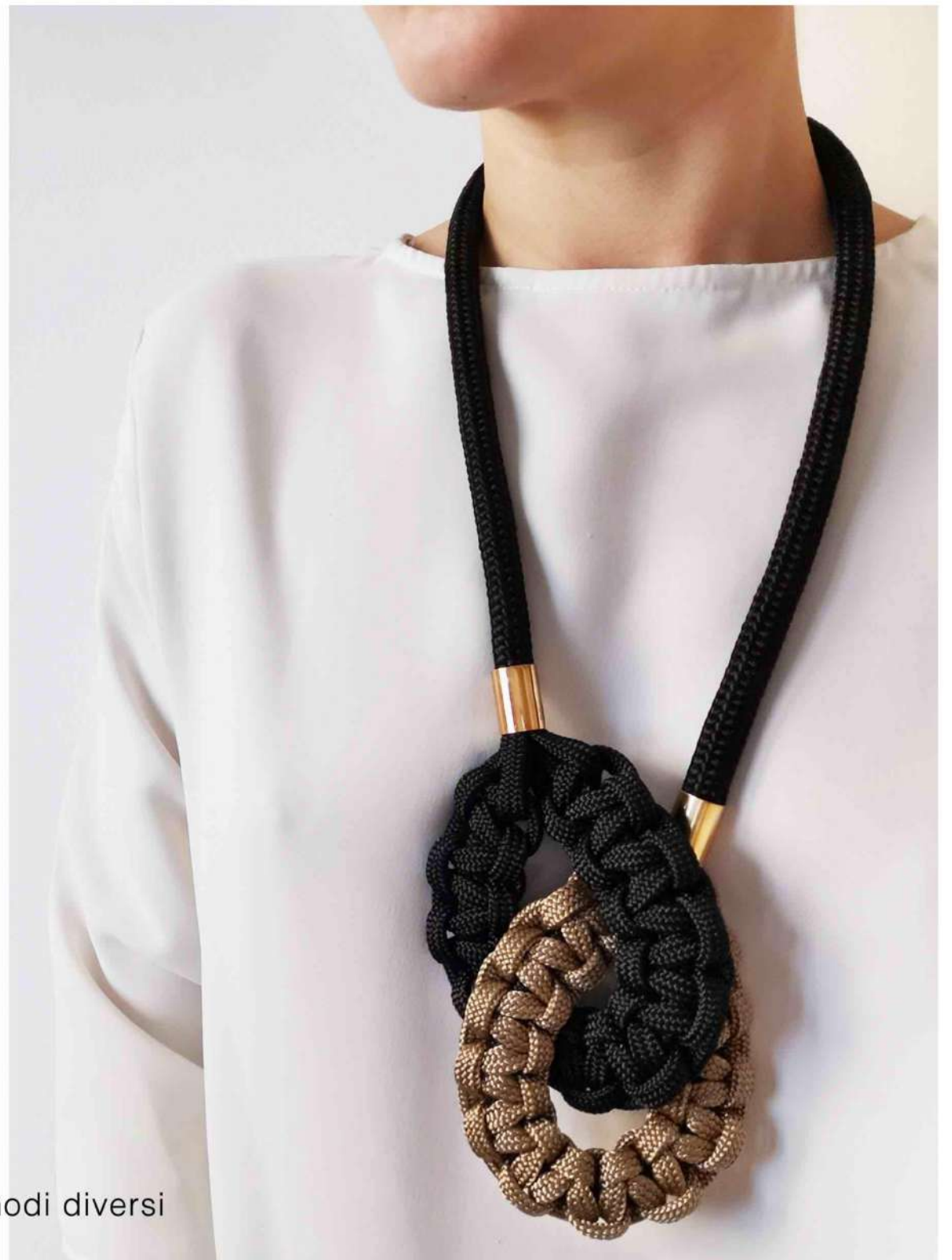
C015S.C106 collana + bracciale da poter indossare uniti o separatamente



C016.I201 collana con goccia intercambiabile



bracciale INTRECCI RIGIDO DOPPIO I101



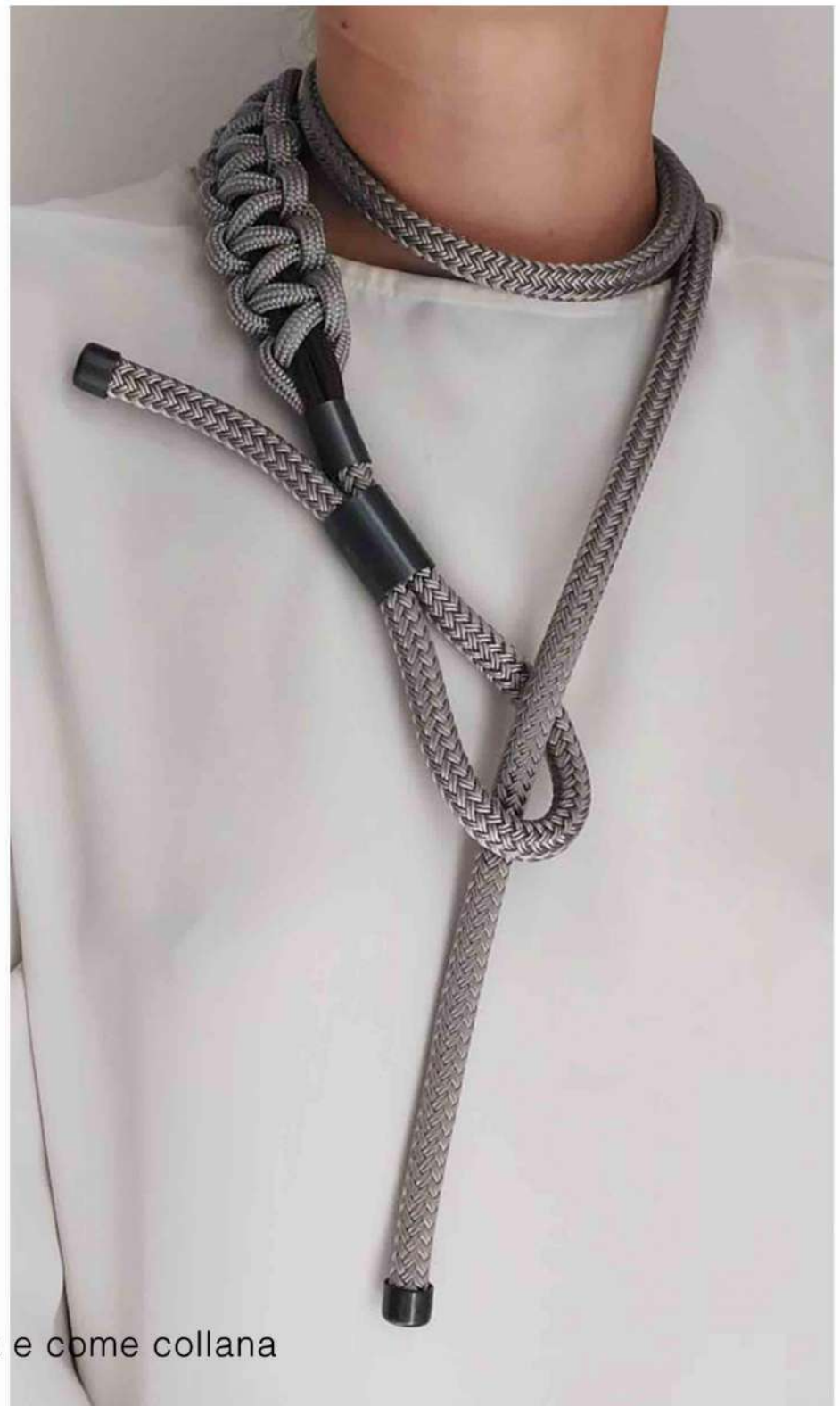
1007 collana Legame M indossata in due modi diversi



I011 cintura Jolanda - indossabile anche come collana



I003 collana COLLETO TRIBU chiusura magnetica



I011 modello JOLANDA indossabile come cintura e come collana

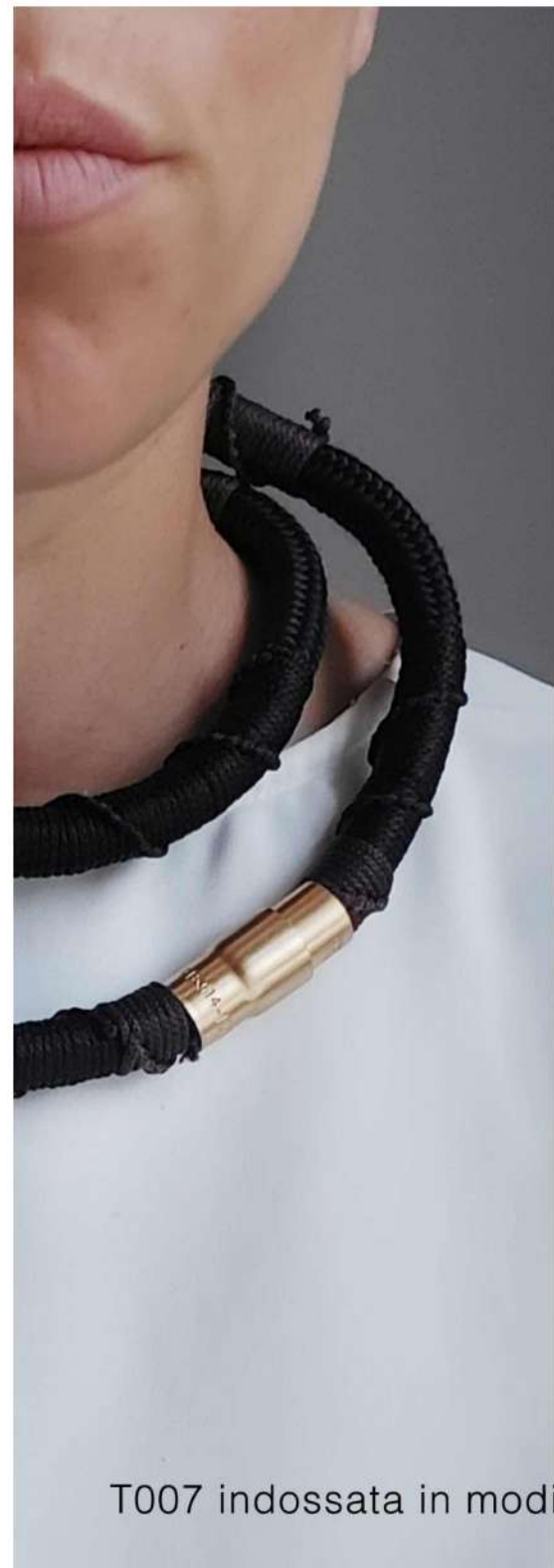


C008 cintura/collana ASOLA



TWIST

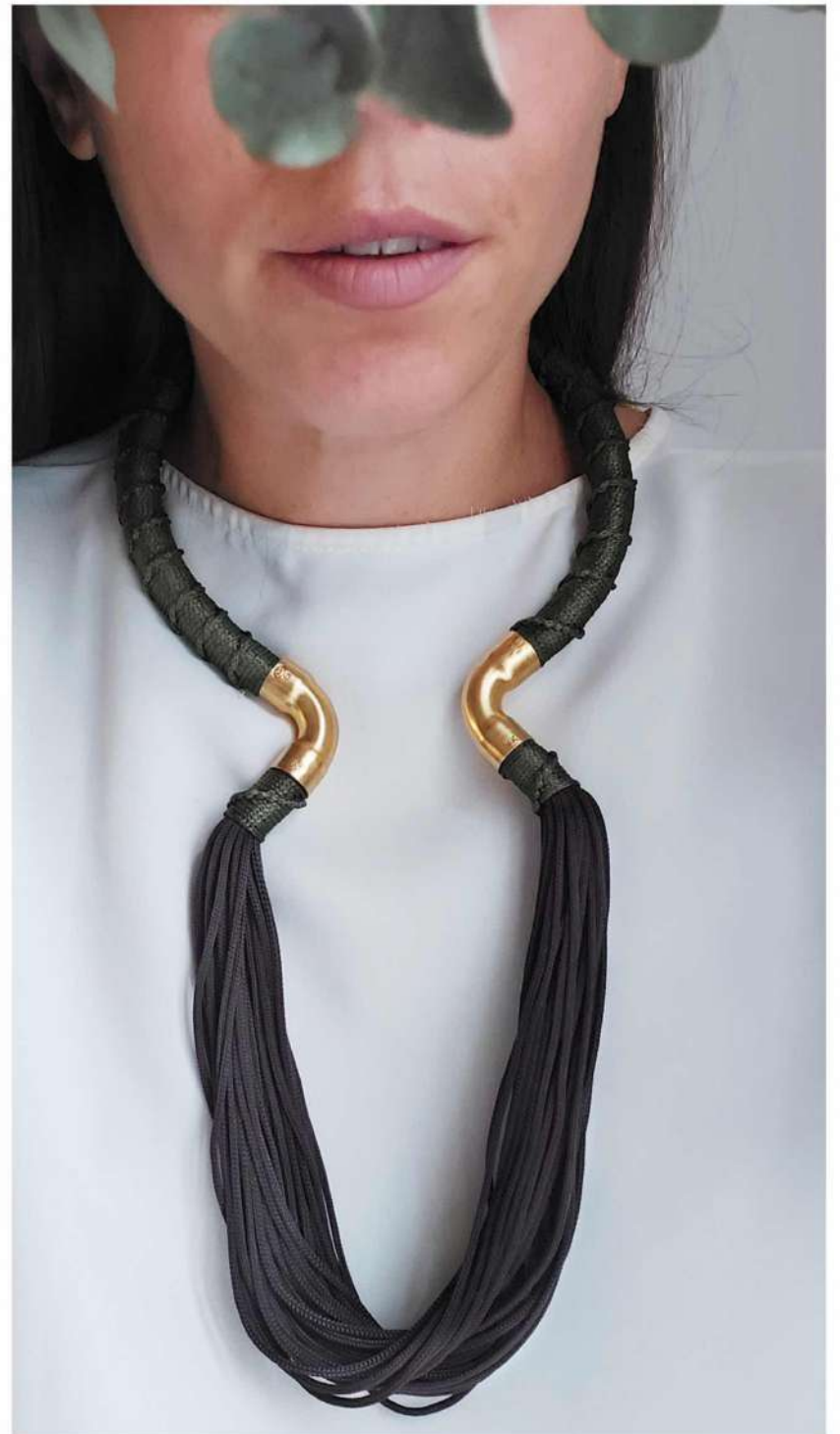
Carlotta Scardoleo



T007 indossata in modi diversi - su questo modello è possibile aggiungere un pendente



T002





T003



collana T013 è possibile indossarla come collana o come pendente
collana T013 + collana C014 (foto 2 e 3)



collana T011 con pendenti T207, possibilità di infilare nel girocollo 1 o più pendenti
pendente singolo T207 (foto 3)



collana M016M unita a bracciale T104 (foto 1)

collana M016M unita a collana girocollo C014 (foto 2)



bracciale T104



T008 cintura/collana - misura regolabile



sand

La collezione SAND è ispirata alla stagione estiva, agli abiti di lino bianco, ai tessuti naturali, ai colori della sabbia e dei tramonti, della terra bruciata dal sole.

Tutta la collezione è caratterizzata dall'utilizzo di materiali naturali: le cime nautiche che rendono riconoscibili gli accessori Scarabeo sono questa volta affiancate a cime in cotone e resistenti filati in rafia, realizzati in carta al 100%.

La collezione comprende una linea di pendenti che è possibile coordinare con i girocolli di altre collezioni creando composizioni sempre diverse, in questo modo è possibile creare accostamenti di colore sempre nuovi e cambiare lo stile del gioiello. Le chiusure magnetiche inoltre, consentono di unire tra loro diversi gioielli mantenendo il fil rouge della dinamicità che caratterizza tutte le collezioni delle linee Carlotta Scarabeo.

Tutti i pezzi sono creati a mano in Italia.

MATERIALI UTILIZZATI :

Cima nautica
Cima in cotone
Filato in rafia naturale
Raccordi in rame trattati con bagni galvanici e successivamente verniciati al fine di renderli più durevoli nel tempo.
Chiusure magnetiche



collana con pendente removibile C014S.S201



collana S018 indossata in modi diversi



collana S012 indossata in modi diversi



collana con pendente removibile C014S.S2



collana S013 indossata in modi diversi



pendente S203 indossato con due girocolli diversi // a sinistra S014.S203 a destra C014S.S203



varie combinazioni di girocollo + pendente, da sinistra:
S014.S203 // C014S.S206 // C014S.205 // C014S.S204
a destra, girocollo T011B e pendenti S206 e S205



collana S010 indossata in modi diversi



collana S011 indossata in modi diversi, sia come collana che come cintura



c  pe

Carlotta Scardabeo



co
pe

La collezione CoPe è una raccolta di gioielli **dinamici** caratterizzati da flessibilità e versatilità, perfettamente allineati con i valori fluidi del mondo contemporaneo.

A chi li indossa viene data la possibilità di trasformare il gioiello a seconda delle proprie esigenze: cambiare la forma, modificare la lunghezza, creare accostamenti di colore sempre diversi e, talvolta, stravolgerne addirittura la funzione.

Dei veri e propri **"giocattoli da indossare"** e da cambiare costantemente in base alle proprie necessità.

La caratteristica di poter adattare lo stesso gioiello a diversi tipi di look, porta i gioielli della collezione CoPe ad essere definiti come **"accessori da viaggio"**:

la morbidezza della cima nautica consente infatti di piegarli su se stessi e di infilarli in borsa o in valigia come se fossero degli indumenti con la possibilità di indossare un unico gioiello in innumerevoli modi, risparmiando spazio in valigia.

Nonostante il volume talvolta eccentrico sono lineari, **leggeri**, soffici, e facili da indossare. Il concept innovativo è affiancato al tradizionale concetto di artigianalità, tutti i pezzi sono creati a mano in Italia.

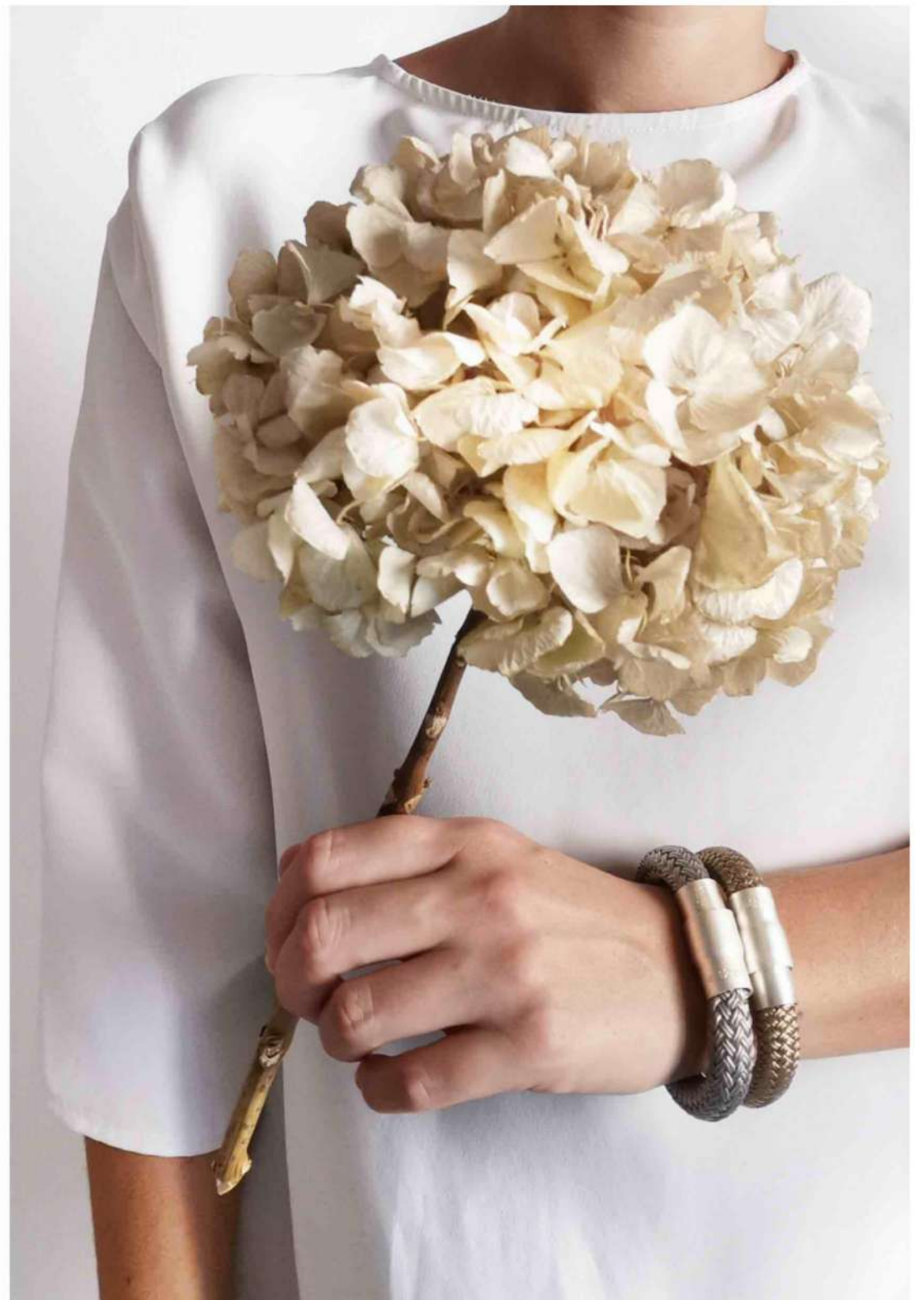
MATERIALI UTILIZZATI :

cima nautica e raccordi in rame trattati con bagni galvanici e successivamente verniciati al fine di renderli più durevoli nel tempo.

Il nome della collezione nasce proprio dall'unione dei materiali utilizzati (Rame **CO**pper e corda **roPE**)



bracciale SIMPLE C104

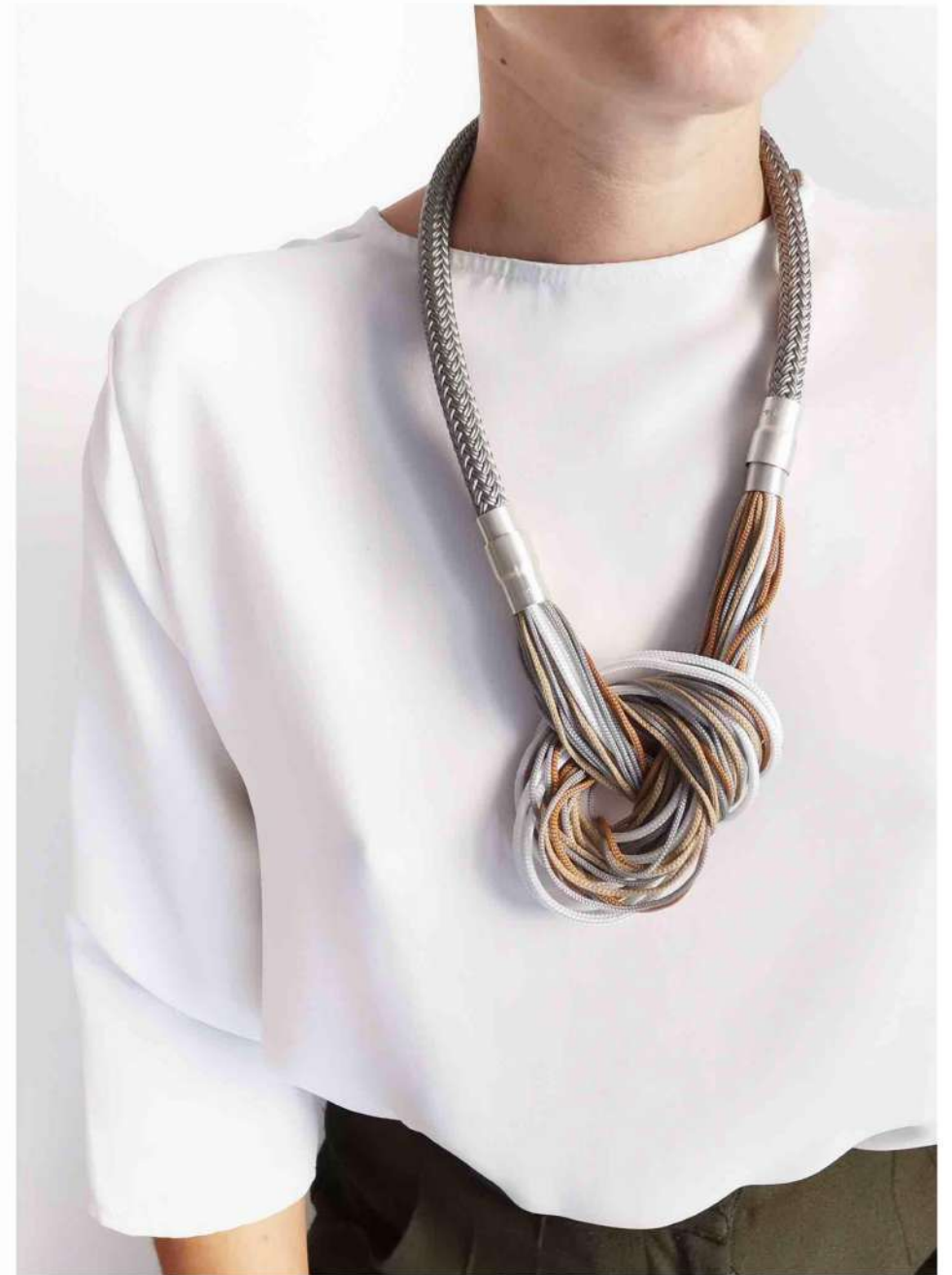




C014S girocollo SIMPLE LINEARE indossato da solo (foto 1) o connesso ad un altro girocollo (foto 2,3)



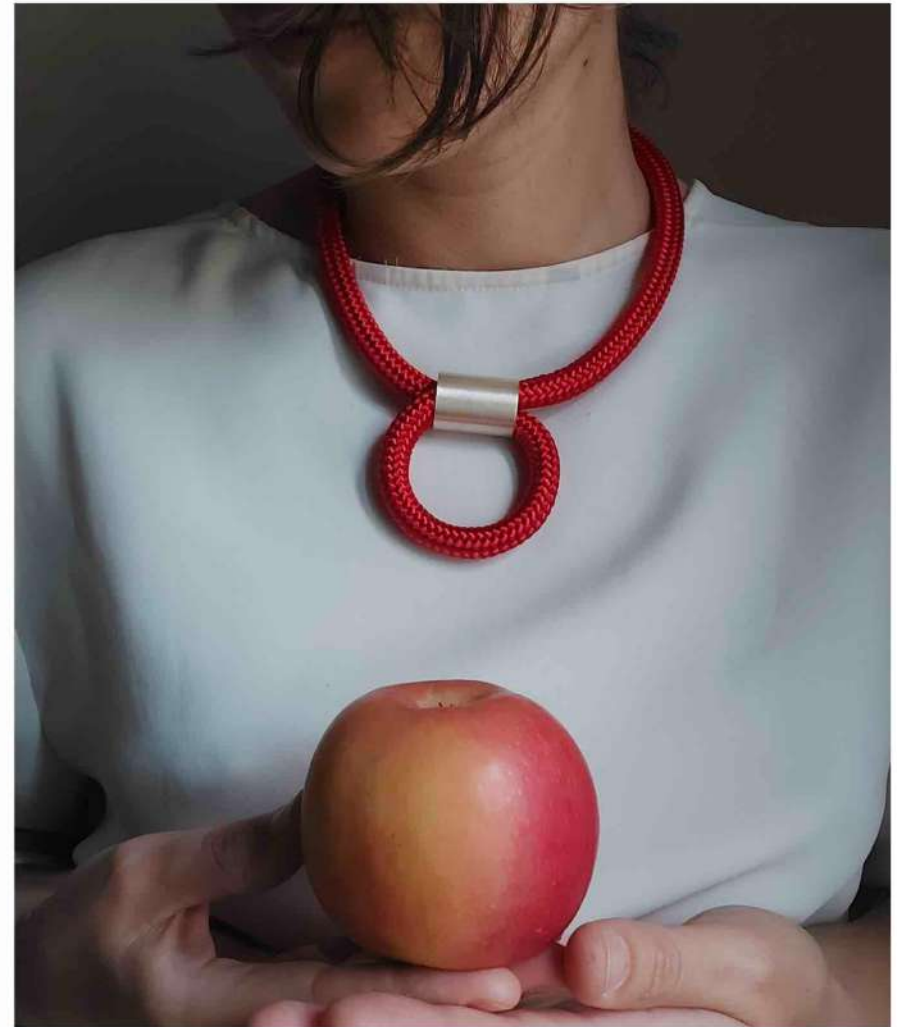
collana C014S.M014S CONNECTION MULTICOLOR formata da due girocolli uniti tra loro



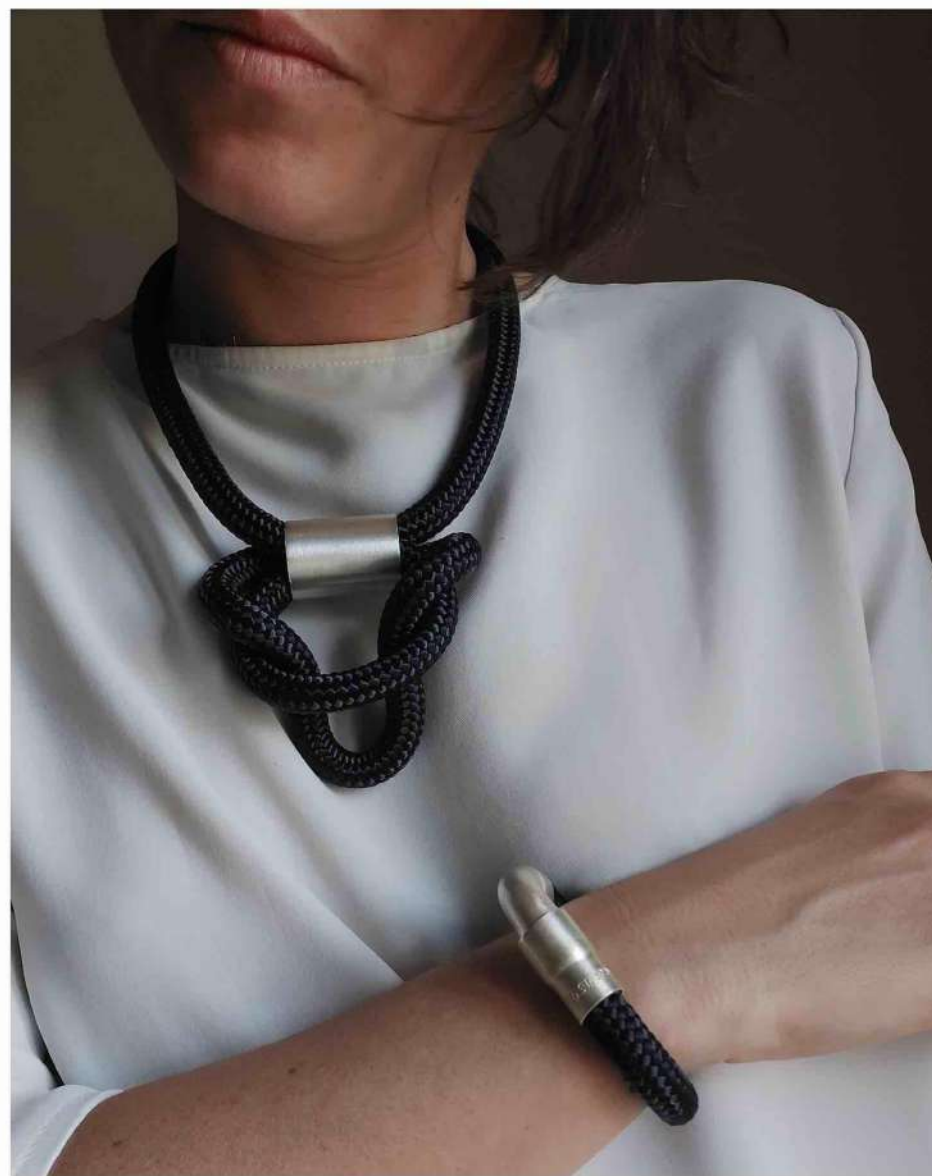
C014S.M014S collana CONNECTION MULTICOLOR formata da due girocolli connessi tra loro ed indossata in due modi differenti



C109 bracciale MANETTA RIGIDO tre giri



a sinistra: girocollo SIMPLE CURVO C015S
e bracciale GOCCIA C103
a destra: collana CERCHIO C002



collana C005 INSIDE indossata in modi diversi e bracciale C103 GOCCIA

